

Plateforme de mise en œuvre de la mission pour l'adaptation au changement climatique - MIP4Adapt



Newsletter d'août 2025



@MIP4Adapt



| @mip4adapt.bsky.social



Bienvenue dans la newsletter mensuelle MIP4Adapt

Bienvenue dans la newsletter MIP4Adapt du mois d'août.

Ce mois-ci en bref :

- ◆ Plus qu'une semaine : contribuez à façonner la résilience climatique de l'Europe
- ◆ Brême renforce sa résilience
- ◆ Guide sur l'engagement des parties prenantes et des citoyens dans l'adaptation au changement climatique – désormais disponible dans plusieurs langues
- ◆ Rencontrez la mission lors de l'EURegionsWeek 2025
- ◆ Plus de 10 nouvelles histoires d'adaptation ajoutées au portail de la mission
- ◆

De nouveaux guides rapides sur les risques climatiques sont désormais disponibles en 10 langues

- ◆ Coup de projecteur : NBS4EU — développer ensemble des solutions fondées sur la nature Découvrez la communauté de pratique Adaptation AGORA
- ◆ Nouvelle formation FARCLIMATE : utiliser l'analyse du cycle de vie pour préparer la foresterie au changement climatique
- ◆ Mise en œuvre des politiques et des mesures d'adaptation — Perspectives de TransformAr
- ◆ Appels à projets LIFE 2025 : dernier mois pour postuler en faveur de l'action climatique
- ◆ LIFE DESERT-ADAPT remporte le prix LIFE 2025 pour l'action climatique
- ◆ Événements à venir
- ◆ ...et bien plus encore !

Bonne lecture, partagez avec votre réseau et [abonnez-vous](#). N'oubliez pas de nous suivre sur Bluesky [@mip4adapt.bsky.social](#) et LinkedIn [@Mission Plateforme de mise en œuvre pour l'adaptation au changement climatique \(MIP4Adapt\)](#).

Dernières nouvelles de MIP4Adapt

Plus qu'une semaine : contribuez à façonner la résilience climatique de l'Europe

Il reste une semaine pour répondre à l'appel à témoignages de la Commission européenne sur « la résilience climatique européenne et la gestion des risques

». Vos commentaires contribueront à l'élaboration d'un nouveau cadre qui renforce la résilience climatique, s'attaque aux obstacles tels que la sensibilisation, le financement, la gouvernance et la réglementation, et guide l'action dans tous les secteurs, de la santé et l'agriculture aux infrastructures et aux assurances.

Qui doit répondre : tout le monde

Que partager : des informations sur la divulgation des risques, les incitations à l'investissement, la des infrastructures et des services essentiels, et le soutien dont vous avez besoin pour agir



Les réponses sont les bienvenues dans toutes les langues de l'UE et seront prises en compte dans l'analyse d'impact.

Date limite : 4 septembre

Faites entendre votre voix et contribuez à bâtir une Europe résiliente au changement climatique qui protège les citoyens, favorise la prospérité et stimule l'innovation.

[Résilience climatique et gestion des risques en Europe – cadre intégré](#)

Brême renforce sa résilience grâce à l'innovation et à la collaboration

La ville de Brême prend des mesures décisives pour se préparer au changement climatique. Dans le cadre de la mission de l'UE pour l'adaptation au changement climatique

, Brême met en œuvre des solutions pratiques pour protéger sa population et ses infrastructures aux risques climatiques.



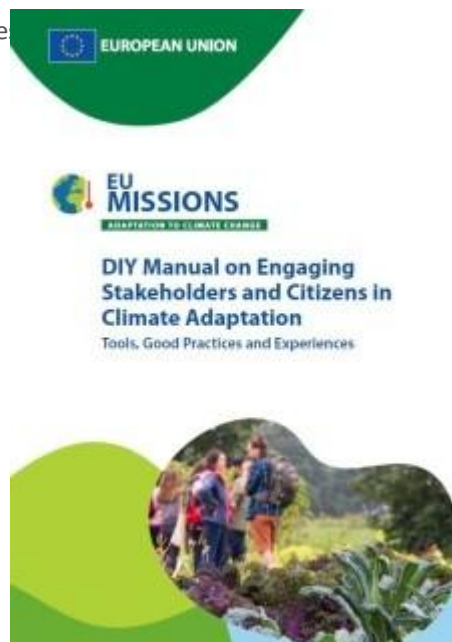
La ville investit dans des infrastructures vertes, encourage la collaboration intersectorielle et implique activement les citoyens dans la construction d'un avenir plus résilient. Ces efforts contribuent à sensibiliser, à renforcer la gouvernance et à accélérer l'action dans toute la région.

[Découvrez le parcours de Brême dans notre nouvelle vidéo présentant une réussite.](#)

Votre guide pour l'engagement des parties prenantes et des citoyens dans l'adaptation au changement climatique – désormais disponible dans plusieurs langues

L'adaptation au changement climatique figurant en tête de l'ordre du jour, de nombreuses régions et municipalités réfléchissent à la meilleure façon d'impliquer les citoyens et les parties prenantes. Le manuel DIY pour l'engagement des parties prenantes est un guide pratique conçu pour vous aider à atteindre cet objectif.

Riche en conseils étape par étape, en outils et en exemples concrets, ce manuel aide les autorités à planifier une participation significative et inclusive, élément essentiel pour le renforcement de la résilience locale. Désormais disponible dans 24 langues de l'UE, il est plus facile que jamais à utiliser dans votre contexte local et à mettre en œuvre.



[Découvrez le manuel ici : Manuel pratique pour l'engagement des parties prenantes](#)

Rencontrez la mission lors de l'EURegionsWeek 2025| Du 13 au 15 octobre, Bruxelles

La mission de l'UE pour l'adaptation au changement climatique sera présente à la Semaine européenne des régions et des villes 2025, du 13 au 15 octobre, avec un stand dédié prêt à échanger des idées et montrer comment les régions d'Europe renforcent leur



Rejoignez-nous à Bruxelles et participez à la conversation sur la manière dont les villes et les régions transforment leurs plans d'adaptation en actions concrètes, grâce à l'innovation, à l'engagement citoyen et à des solutions fondées sur la nature.

- ◆ Avec plus de 200 événements, dont des sessions politiques et des ateliers interactifs, l'EURegionsWeek est un moment clé pour élargir votre réseau, rester informé et découvrir des outils pratiques pour la transformation régionale.
- ◆ Plusieurs projets de mission seront représentés tout au long du programme dans le cadre de sessions thématiques, afin de partager des idées et des expériences provenant de toute l'Europe.
- ◆ Rendez-vous sur le stand Mission pour rencontrer l'équipe, découvrir des exemples d'adaptation inspirants et obtenir des ressources pour soutenir la transition de votre région.

[Inscrivez-vous pour participer](#)

Plus de 10 nouveaux récits d'adaptation ajoutés au portail Mission

Alors que les régions et les municipalités de toute l'Europe continuent d'intensifier leurs actions en faveur du climat, nous voyons de réels progrès se concrétiser à travers de nouveaux récits d'adaptation. Rien qu'en août, plus de 10 nouveaux récits ont été ajoutés à la Mission Portail présentant des solutions pratiques mises en œuvre par les autorités locales et les communautés.



Qu'il s'agisse de lutter contre la chaleur urbaine et les inondations ou de renforcer les écosystèmes et la résilience sociale, ces récits mettent en avant des approches innovantes qui font déjà la différence sur le terrain. Ils sont une source d'inspiration et fournissent des enseignements transférables à d'autres, en montrant comment l'adaptation peut être planifiée, financée et mise en œuvre dans divers contextes.

Explorez la collection croissante d'histoires et découvrez comment vos pairs à travers l'Europe traduisent leurs stratégies en actions concrètes.

[Lisez ces autres récits inspirants et découvrez les actions locales.](#)

Mise à jour du projet Mission

De nouveaux guides rapides sur les risques climatiques sont désormais disponibles en 10 langues

Afin d'aider les autorités locales et régionales à agir plus rapidement face aux risques climatiques, REGILIENCE et ses partenaires ont publié une série de guides pratiques , dont certains en 10 langues. Chaque guide offre un soutien clair, étape par étape, s'appuyant sur des plateformes européennes fiables et l'expertise combinée des projets de la mission.



Thèmes disponibles à ce jour :

[Tempêtes](#)

- ◆ [Inondations soudaines](#)
- ◆ [Sécheresses et pénurie d'eau](#)
- ◆ [Inondations fluviales](#)
- ◆ [Vagues de chaleur](#)

Utilisez les guides pour comprendre les impacts, sélectionner des mesures pratiques, planifier le financement et impliquer les parties prenantes locales. Ils sont conçus pour être lus rapidement et facilement partagés.

D'autres guides seront bientôt disponibles dans cette série.

Coup de projecteur : NBS4EU — développer ensemble des solutions fondées sur la nature

Saviez-vous qu'il existe une collaboration entre les principaux projets Horizon Europe visant à accélérer l'adaptation fondée sur la nature à travers l'Europe ? Créé au printemps 2024, le cluster NBS4EU rassemble NATALIE et ses projets frères afin de partager leur savoir-faire, d'harmoniser leurs méthodes et de relever un défi commun : comment développer et financer des solutions fondées sur la nature qui apportent une réelle résilience sur le terrain.



Qui sont les participants ? ARCADIA, CARDIMED, DesirMED, Land4Climate, Mount Resilience, NBRACER et NATALIE — tous financés dans le cadre de l'appel à projets visant à tester et à démontrer des solutions transformatrices pour la résilience climatique.

Pourquoi est-ce important ? En mettant en commun les enseignements, les outils et les études de cas, le cluster aide

les régions à passer plus rapidement des projets pilotes à des actions à l'échelle des villes et des paysages, tout en ouvrant la voie au financement et à l'investissement.

[Pour en savoir plus, consultez l'article de NATALIE sur le cluster NBS4EU et les points forts de la collaboration récente.](#)

Découvrez la communauté de pratique Adaptation AGORA

Vous travaillez dans le domaine de la résilience urbaine ou vous vous intéressez à l'adaptation climatique dans les villes ? Le projet Mission Adaptation AGORA a lancé une nouvelle communauté de pratique, un

espace interactif en ligne où professionnels, praticiens et passionnés se réunissent pour échanger, partager et apprendre.



- ◆ **Explorez le hub « Villes et changement climatique »**
Cet espace dédié au sein de la plateforme AGORA favorise l'échange en temps réel et la résolution collaborative des problèmes. Il est conçu pour une interaction dynamique, partagez vos expériences, posez des questions et contribuez à une meilleure compréhension collective des défis et des solutions climatiques urbains.

[Visitez le Hub](#)

Apprenez à partir d'études de cas concrets

Parcourez une riche collection d'études de cas présentant des stratégies efficaces d'adaptation au climat à travers l'Europe.

- ◆ [Explorer les études de cas](#)

Engagez-vous auprès d'une communauté dynamique

Participez à des discussions, entrez en contact avec d'autres acteurs du changement et contribuez à façonner l'avenir de l'adaptation au changement climatique dans les villes.

- ◆ [Visitez le Hub](#)

Nouvelle formation FARCLIMATE : Utiliser l'analyse du cycle de vie pour préparer la foresterie au changement climatique

Les forêts sont essentielles à la résilience climatique, à la biodiversité et aux moyens de subsistance locaux, mais elles sont également font face aux pressions liées au changement climatique. La dernière vidéo de la série FARCLIMATE Project explore comment l'analyse du cycle de vie (ACV) peut aider à concilier la productivité forestière avec les objectifs de durabilité environnementale et d'adaptation.



Regardez la vidéo pour découvrir des moyens pratiques d'utiliser l'ACV pour mesurer les impacts, orienter les choix de gestion durable et concevoir des pratiques forestières qui réduisent la vulnérabilité aux risques climatiques. La session rassemble des exemples et des outils utiles pour les planificateurs régionaux, les gestionnaires forestiers et les décideurs politiques travaillant sur l'adaptation.

[Regardez la session ici.](#)

Mise en œuvre des politiques et des actions d'adaptation – Perspectives du projet TransformAr

Dans le cadre de la Mission, le projet TransformAr a collaboré avec sept territoires pendant près de quatre ans afin de tester et d'affiner des approches d'adaptation transformationnelles. Ces efforts offrent des enseignements précieux aux régions et aux communautés qui entament leur parcours d'adaptation au changement climatique.

En accord avec l'outil régional d'aide à l'adaptation (RAST), les démonstrateurs locaux de TransformAr ont testé des solutions de financement afin de permettre la mise en œuvre d'actions d'adaptation efficaces et d'impliquer divers acteurs du financement.



- ◆ [Découvrez les enseignements tirés de la mise en œuvre de solutions d'assurance et de financement](#) [Accédez aux rapports de bancabilité évaluant la viabilité des investissements dans l'adaptation](#) [Lisez l'histoire de la Mission sur](#) le fonds
- ◆ [d'adaptation local de la Guadeloupe](#)
- ◆ [Explorez toutes les solutions d'adaptation testées par TransformAr](#)

Ces ressources offrent des informations pratiques pour soutenir la conception et la mise en œuvre de stratégies d'adaptation solides et prêtes à être financées.

Actualités générales sur l'adaptation au changement climatique

Appels LIFE 2025 : dernier mois pour postuler à des actions en faveur du climat

Il est encore temps de postuler pour un financement LIFE, avec environ 600 millions d'euros disponibles pour la biodiversité, l'économie circulaire, l'action climatique et les énergies propres.

Dans le cadre du volet « Atténuation et adaptation au changement climatique », LIFE soutient des projets pilotes et des projets pilotes et de démonstration sur l'adaptation urbaine et l'aménagement du territoire, les infrastructures résilientes, la gestion de l'eau en cas de sécheresse, les risques d'inondation et côtiers, ainsi que la résilience dans l'agriculture, la sylviculture et le tourisme, ainsi que des projets de gouvernance et de sensibilisation qui renforcent les capacités et favorisent le partage des connaissances.



Les propositions sont soumises via le portail « Financement et appels d'offres » et les détails complets de l'appel sont disponibles sur le [site web](#) de la CINEA.

Si vous êtes en train d'élaborer une proposition, vous pouvez consulter les enregistrements des journées d'information LIFE sur la chaîne YouTube LIFE et utiliser le guide du candidat et les modèles de documents

fournis par la CINEA pour finaliser votre soumission - [Appels à propositions EULife25 - YouTube](#)

LIFE DESERT-ADAPT remporte le prix LIFE 2025 pour son action en faveur du climat

LIFE DESERT-ADAPT a remporté le prix LIFE de cette année pour l'action climatique grâce à son travail pionnier dans la restauration des terres méditerranéennes dégradées

. Le projet a réuni des agriculteurs, des propriétaires fonciers et des communautés locales en Italie, en Espagne et au Portugal afin d'améliorer la santé des sols, d'augmenter la rétention d'eau et de renforcer la résilience à la sécheresse et à la désertification.

Grâce à un modèle d'adaptation au désert appliqué à neuf exploitations agricoles couvrant 1 016 hectares, le projet a obtenu des résultats impressionnants : augmentation de 50 % de la rétention de carbone dans le sol, augmentation de 50 % de la rétention de carbone dans le sol, réduction de 30 % du risque d'érosion, augmentation de 30 % de la biodiversité et séquestration de 180 tonnes supplémentaires de CO₂ chaque an. L'approche est actuellement étendue à 100 autres exploitations agricoles sur 10 000 hectares.

LIFE DESERT-ADAPT montre comment les partenariats locaux peuvent favoriser l'adaptation au changement climatique et renforcer les communautés rurales.

[Voir l'article complet ici.](#)



Événements à venir

Événements à venir

Restez informé des dernières opportunités de rencontre, d'apprentissage et d'échange sur l'adaptation au changement climatique. Vous trouverez ci-dessous une sélection d'événements à venir dans toute l'Europe.



11 septembre 2025, [Gestion adaptative des forêts et politiques de lutte contre les risques climatiques](#), 15h30-18h00 CET

16 septembre 2025, [Des options d'adaptation aux actions : se préparer à la mise en œuvre](#), 14h00-15h30 CET

18 septembre 2025, [Aborder la complexité de la gestion financière dans les budgets participatifs verts](#), 13h30-15h00 CET

29 septembre – 1er octobre 2025, [Festival Climateurope2 : Autonomiser la société grâce aux services climatiques](#), 13h00-18h00 CET

30 septembre 2025, [Inciter les secteurs privé et des assurances à investir dans des projets d'adaptation au changement climatique](#), 10h00-11h30 CET

1er octobre 2025, [atelier Synergy : façonner l'avenir des groupes de travail techniques](#), 10h00-12h00 CET

6 octobre 2025, [Développer les solutions fondées sur la nature : aperçu des politiques et des pratiques de NBS4EU](#), 9h30-16h00 CET

8 octobre 2025, [Résilience hydrique et rôle de la production d'électricité](#), 10h00-11h30 CET

13-15 octobre 2025, [Semaine des régions de l'UE](#), événements toute la journée

MIP4Adapt est la plateforme de mise en œuvre de la mission de l'UE sur l'adaptation au changement climatique. Nous nous
notre objectif est d'aider les régions et les autorités locales européennes dans leurs efforts pour renforcer leur résilience face aux effets du changement
climatique
changement climatique.

[Abonnez-vous](#) si cet e-mail vous a été transféré. | [Désabonnez-vous](#) si vous ne souhaitez plus recevoir cet e-mail.

Vous pouvez consulter vos données personnelles sur votre [page de profil](#). Contact : info@MIP4Adapt.eu

La Commission européenne s'engage à protéger les données à caractère personnel. Toutes les données à caractère personnel
sont traitées conformément au règlement (UE) 2018/1725. Veuillez lire la [déclaration de confidentialité](#).

ISSN : 2811-7530 | Numéro de catalogue : ML-AB-25-04-EN-Q